

長期間使用車の樹脂製グリップ 使用上の注意について

長期間ご使用いただいている中型・大型トラック、バスにおいて、窓ガラスの清掃などの際に樹脂製グリップをつかんだところ、グリップが破損して怪我をされた事例がございました。

長期間使用（10年以上ご使用）され亀裂やがたつき、打痕があるグリップについては、そのままの状態で使用を続けると大きな怪我につながるおそれがあるため、十分にご注意願います。

グリップに亀裂やがたつき、打痕がある場合は、新品への交換を推奨いたします。

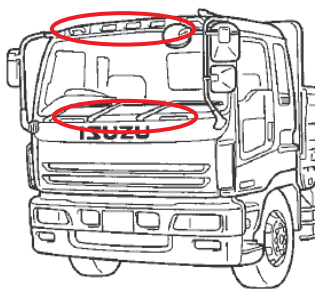
対象車型（10年以上ご使用のお車）

810、ギガ、フォワード、フォワードジャストン、キュービック、エルガ、エルガミオ、ガーラミオ

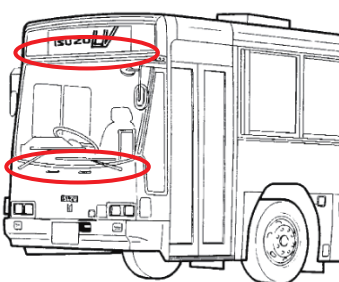
グリップ取り付け箇所（例）



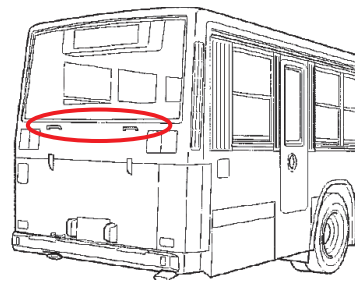
年式・仕様等により取り付け場所が異なる場合があります。



トラック



バス（前）



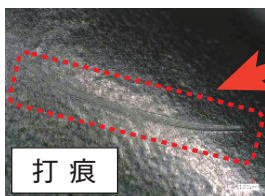
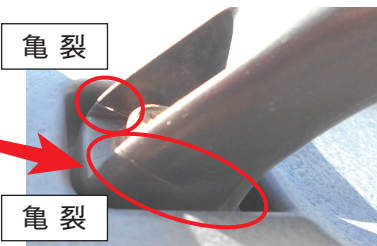
バス（後）

亀裂や打痕の一例

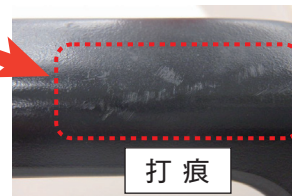


亀裂

亀裂



打痕



打痕