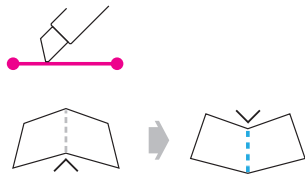


# エルフはがきクラフトの作り方

- 1 ご自宅のプリンターで、はがきに印刷します。
- 2 赤い線にカッターナイフ等で切り込みを入れます。
- 3 灰色の点線を山折り、青の点線を谷折りにします。  
\* 予めカッターナイフ等で点線に浅いキズをつけるか、  
ボールペン等で強くなぞると、きれいに折れます。



- 4 一度平らにして、トラックに絵を描いてみましょう。再び折って完成です。

- !  
\* カッターを使用する場合には、手を切らないようご注意ください。
- \* 小学生以下の場合、保護者の方にカットをお願いします。

